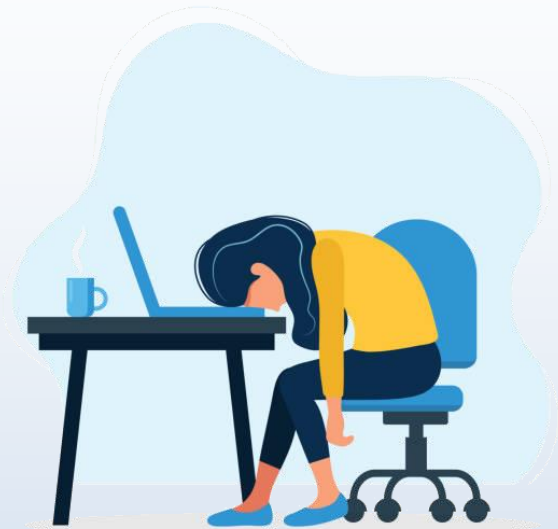


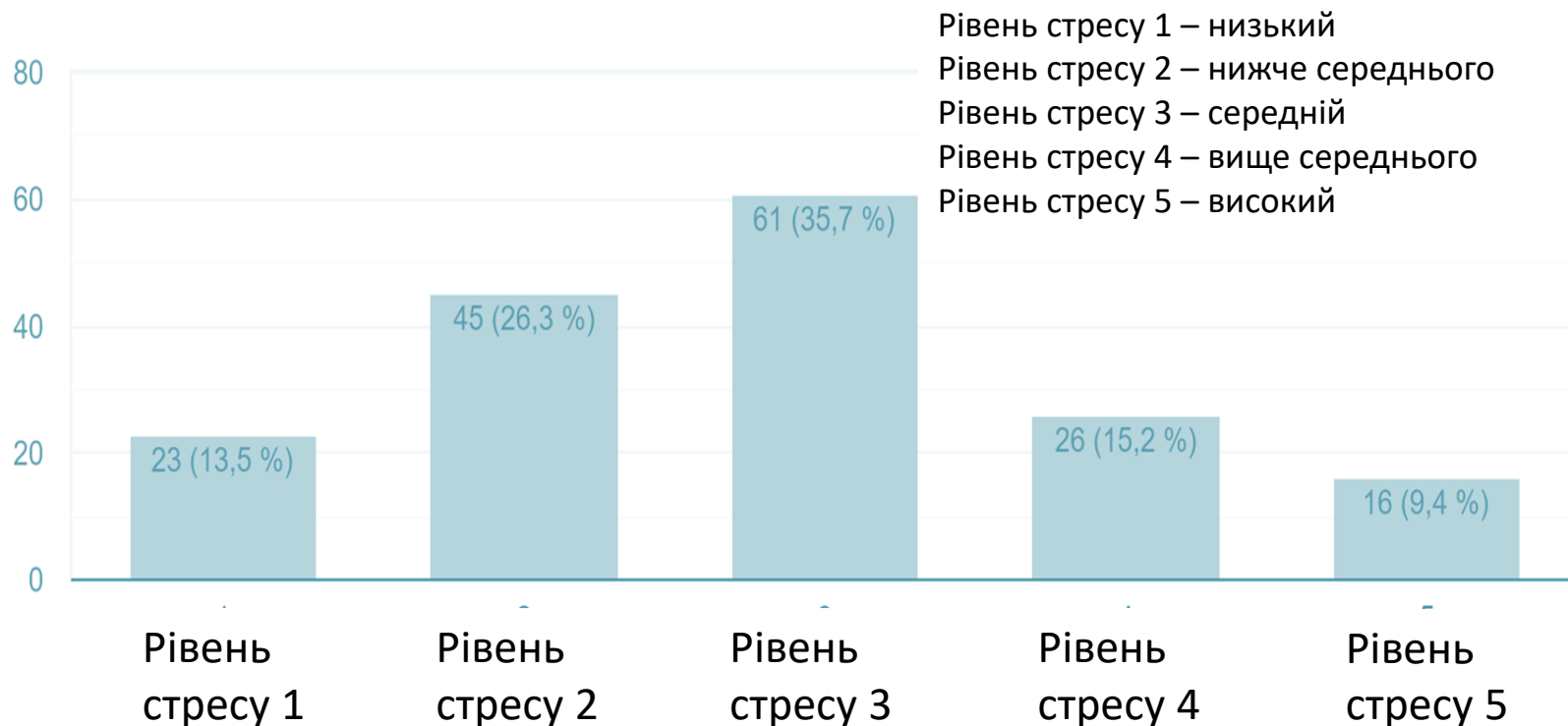
**Підсумковий аналіз
Проекту МОП за підтримки ЄС
щодо впровадження програми
“З турботою про себе й кожного:
психосоціальна підтримка на
робочому місці у воєнний та
післявоєнний час”**



**КНП ЦПМСД «Центральний» Рівненської міської ради
КНП «Броварська багатoproфільна клінічна лікарня»
КНП ЛОР «Львівський обласний клінічний
діагностичний центр»**



Рівень стресу працівників КНП ЦПМСД «Центральний»





- Заява
- Цілі
 - Зобов'язання
 - Комунікації
 - Моніторинг
 - Перегляд політики

Політика ПСП



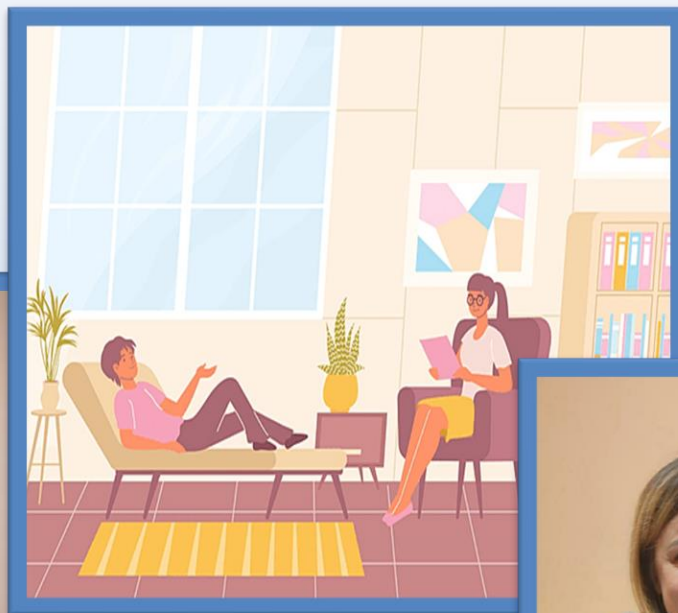
Заходи виконуються регулярно у вигляді різних тематичних тренінгів, занять, ігор («Емоційне вигорання», «Невербальне спілкування», «Перша психологічна допомога», «Арт-терапія», заняття-бесіда «Як «не згоріти» в умовах війни», емоційна гра «Мафія», гра «Недоречні фрази»).



**Відкрита
кімната
психологічного
розвантаження**



**В штаті працює
психолог**

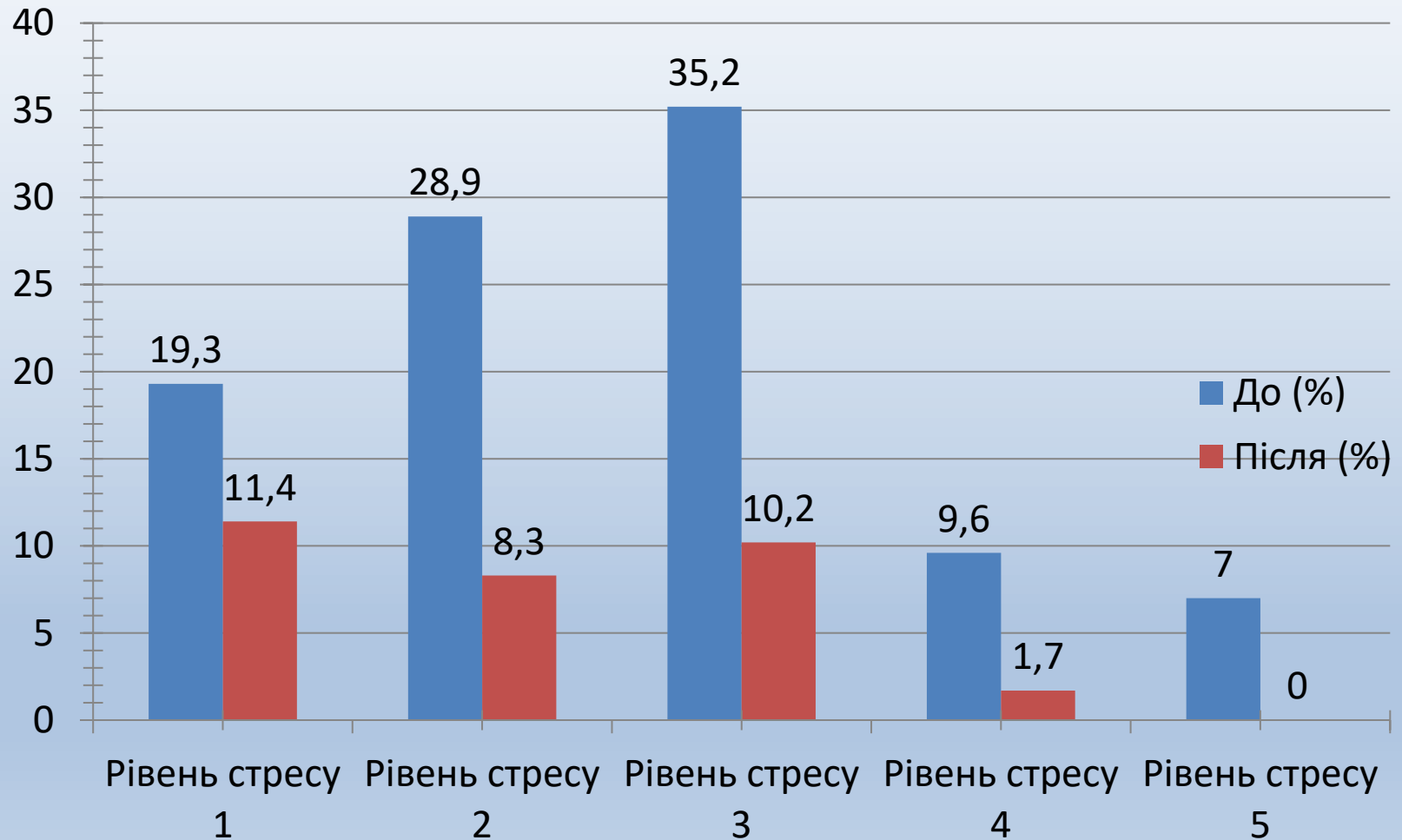




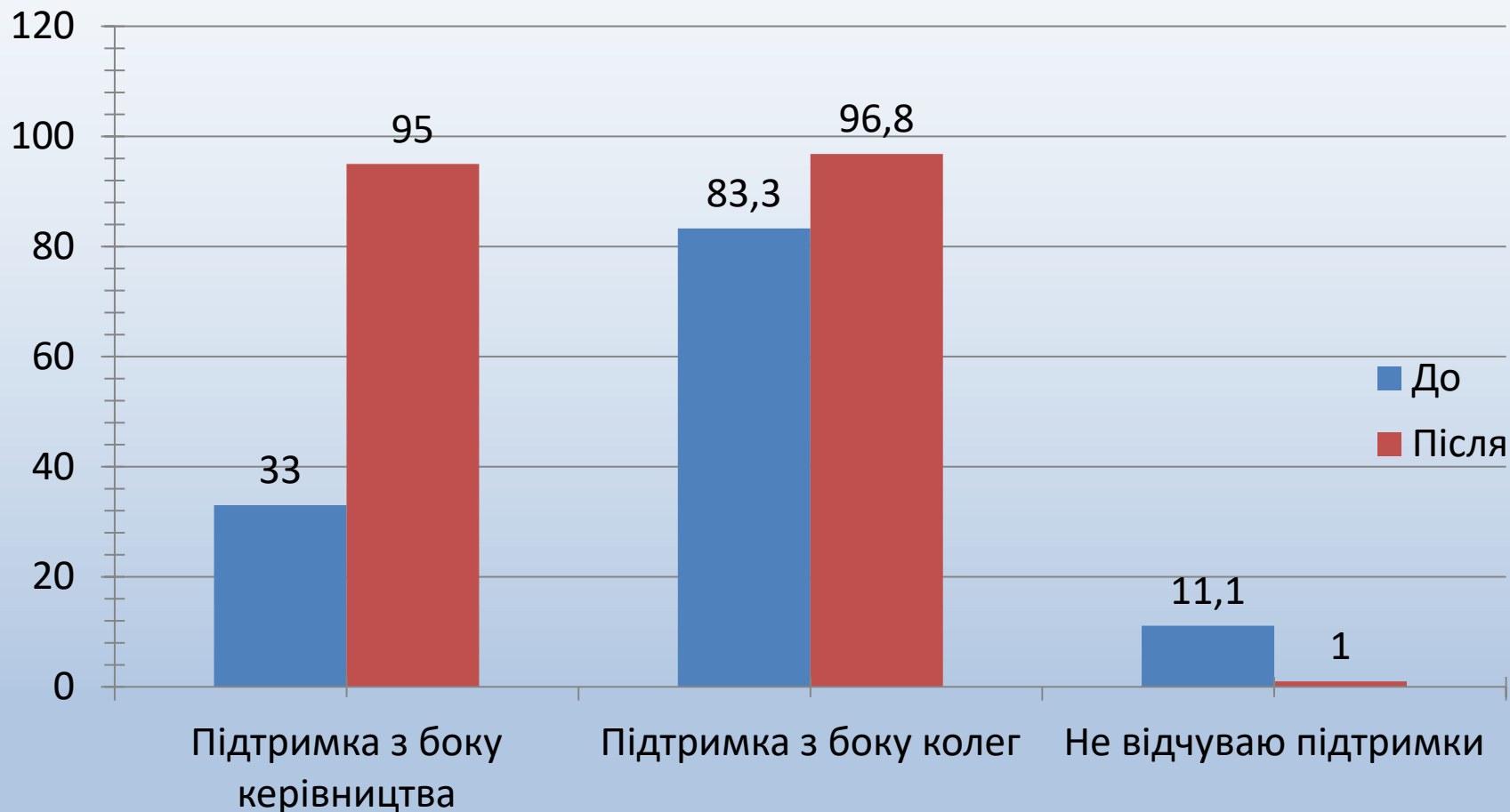
Моніторинг заходів

- Анонімне пульс-опитування після заходу
- Скринька відгуків та пропозицій (анонімно)
- Різноманітні скринінги й анкетування
- Опитувальники для керівників
- Індивідуальні інтерв'ю
- Оцінка кількості бажаючих відвідати той чи інший захід

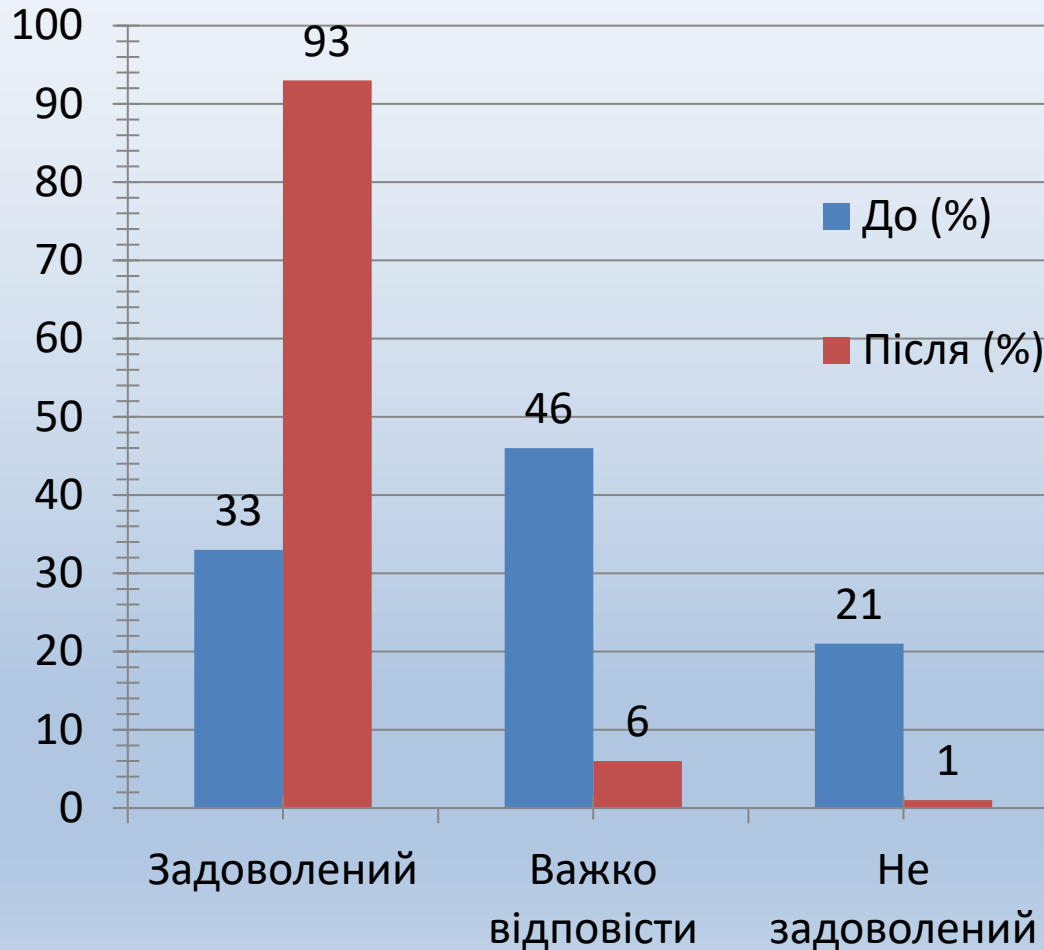
Ефективність Програми за показником рівня стресу:



Ефективність Програми за показником рівня підтримки на робочому місці:



Ефективність Програми за показником рівня задоволеності умовами праці:



Задоволеність – це емоційний відгук співробітника на ті умови, в яких він працює.

Позитивні впровадження ПСП

- Формування позитивного мікроклімату, емоційної згуртованості в колективі
- Розуміння, довіра та взаємодопомога
- Розуміння та прийняття важливості питання ПСП у колективі
- Вирішення відкритих та прихованих конфліктів
- Спроможність працювати в умовах збільшеного навантаження
- Успіхи у плануванні роботи
- Побудова внутрішніх комунікацій
- Вміння працювати з різними категоріями, а особливо з ВПО
- Підтримка, життестійкість та подолання тривоги



Слава Україні!

